

WELEDA TRENDFORSCHUNG 2021

Zweites Pandemie-Jahr: Dauerbelastung – und Anpassung?

Die Pandemie ist nach wie vor präsent: Noch zu Beginn dieses Jahres steckten wir im Lockdown, und Maskenpflicht, Abstand & Co. begleiten uns auch weiterhin. Dennoch ist die Gesamtsituation heute anders: Viele Beschränkungen sind aufgehoben, und wir lernen, „mit dem Virus zu leben“. Wie sich die andauernde Coronalage auf den Einzelnen und die Gesellschaft auswirkt, beleuchtet die Weleda Trendforschung 2021.

Einerseits sind Stressbeschwerden nach wie vor verbreitet, viele Deutsche sind erschöpft, reizbar und nervös. Während besonders die älteren Befragten unter Angst vor einer Infektion litten, standen 2021 bei den Jüngeren Belastungsfaktoren wie Langeweile, Verlust der Motivation und Angst, das Leben zu verpassen, im Vordergrund. Wie schon 2020 waren sie von Einsamkeit am stärksten betroffen. Erfreulich: Ein Großteil fühlt sich inzwischen seltener einsam; 84 % fühlen sich, wenn sie alleine sind, nie oder nur selten unglücklich. Eine Erklärung dafür könnte die Neubewertung unserer

sozialen Beziehungen sein. Hier zeigen die Ergebnisse, dass momentan für viele Qualität vor Quantität geht. Gleichzeitig ist unser „Tanzbereich“ bei Fremden größer, und dieses Bewusstsein werden wir laut der Befragten als Gesellschaft noch eine Weile beibehalten. Dennoch wird Distanz wohl nicht die neue Nähe: Vielen fehlt die Gesellschaft anderer Menschen, und die Hälfte der Deutschen glaubt, dass wir auch in Bezug auf Körperkontakt zur „alten Normalität“ zurückkehren werden. ■

Alleine ≠ einsam

2020
21 %



2021
18 %

mehrmals pro
Woche einsam

37% der Deutschen fühlen sich **einmal bis mehrfach die Woche** einsam.

26% **belastet Einsamkeit (sehr) stark.**

44% **treffen seltener Freunde/Familie** als vor der Pandemie.

36% treffen eine kleinere **Anzahl sozialer Kontakte.**

Fühlen sich alleine nie unglücklich 42%

Nur an einzelnen Tagen unglücklich 42%

Können gut alleine sein 67%

Mehr Abstand, bitte



59%
haben einen größeren
„Tanzbereich“ als vor der
Pandemie.



Was wird laut den Deutschen bleiben?

Stärkeres Bewusstsein für Nähe und Distanz 72%

Abstandsregelungen 68%

Veränderungen in Bezug auf Körperkontakt 50%

Sehnsucht nach mehr ...

... gemeinsamen Erlebnissen (z. B. Konzerte): **57 %**

... Mannschaftssport/Vereinsleben: **33 %**

... **analogen Kontakten: 59 %**

Stressfaktor:
digitaler
Austausch

54 % empfinden digitale Kontaktpflege als anstrengender.

42 % könnten aber auch nicht mehr ohne.

42 % erlebten digital mehr Missverständnisse.

Soziale Kontakte 2021

Weniger ist mehr?

- 58 %** haben vor der Pandemie mehr Menschen getroffen.
- 69 %** sind **enger** mit engstem sozialen Umfeld **zusammengewachsen**.
- 76 %** haben ihre Familie/ihr Umfeld **mehr zu schätzen gelernt**.
- 62 %** reden mehr miteinander.

Nur 21 % haben sich von einander distanziert

Stresslevel der Deutschen

Ist-Zustand nach über einem Jahr Pandemie

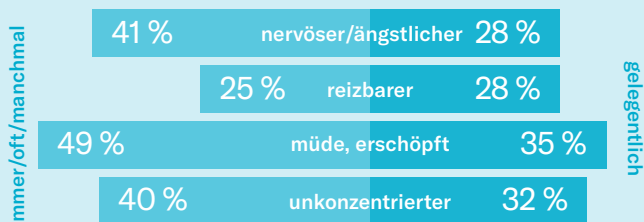
34 %

der Bevölkerung (sehr) stark durch Mehrbelastung gestresst

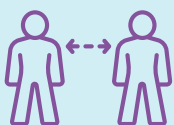
(18- bis 29-Jährige: 56 %)



Deutsche sind 2021



Corona-Specials



Kontaktbeschränkungen belasteten **53 %** der Bevölkerung mittel/(sehr) stark.

53 % der Deutschen geht es ohne ausreichend soziale Kontakte nicht gut.

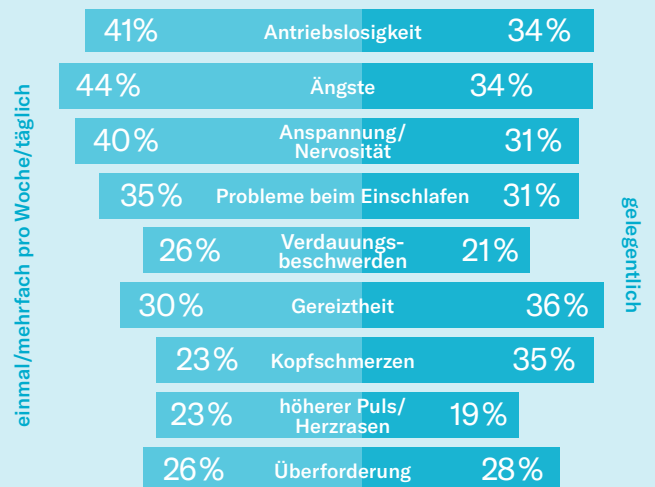
49 % arbeite(te)n im Homeoffice.

13 % hat die Arbeit im Homeoffice (sehr) stark belastet.



Stressbedingte Beschwerden

Veränderungen nach über einem Jahr Pandemie

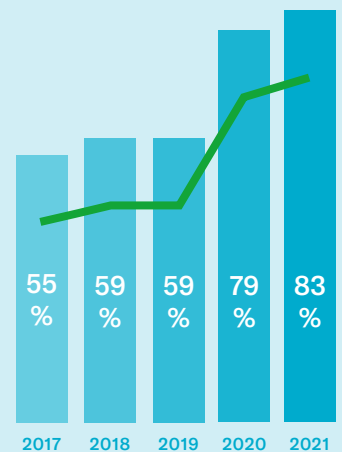


Trendsetter in der Selbstmedikation

Inhaltsstoffe aus der Natur



Immer mehr Deutsche legen bei rezeptfreien Arzneimitteln Wert auf ein „grünes“ Angebot in der Apotheke.



IMPRESSUM

Weleda AG, Schwäbisch Gmünd, Zweigniederlassung der Weleda A.G. Arlesheim/Schweiz, Möhlerstraße 3, 73525 Schwäbisch Gmünd

Redaktion im Auftrag der Weleda AG: Petersen & Partner Pharma Marketing GmbH, Milchstraße 21, 20148 Hamburg, mail@petersenpartner.de

QUELLENANGABEN:

Weleda Trendforschung 2021, repräsentative Online-Umfrage im Auftrag von Weleda. Stichprobe: 1.002 Personen der deutschen Bevölkerung ab 18 Jahren. Bilendi GmbH. Befragungszeitraum 22.–28.07.2021. © Weleda Trendforschung 2017-2020; © Weleda Natur-Studie 2020-2021 Stand der Information: September 2021